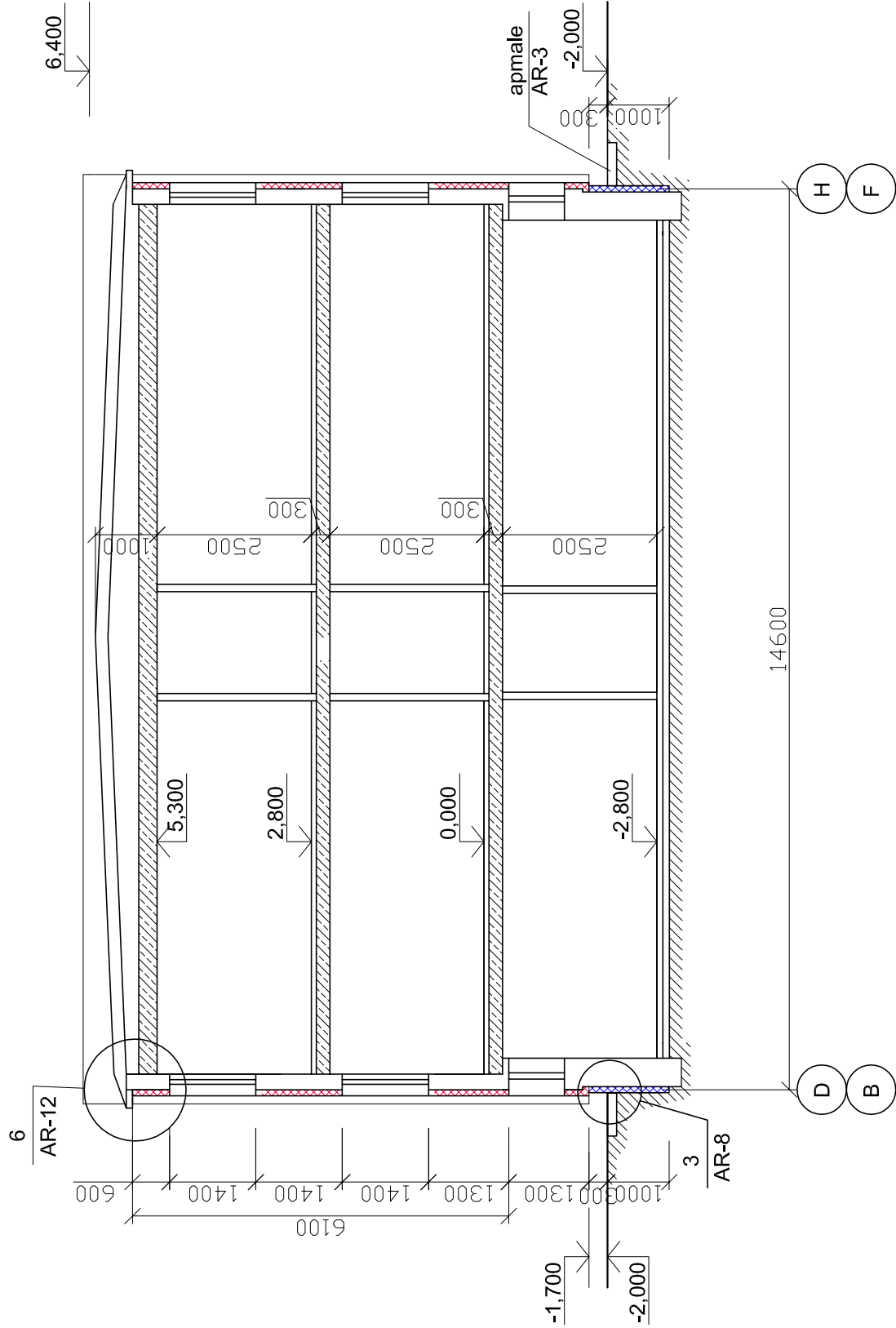
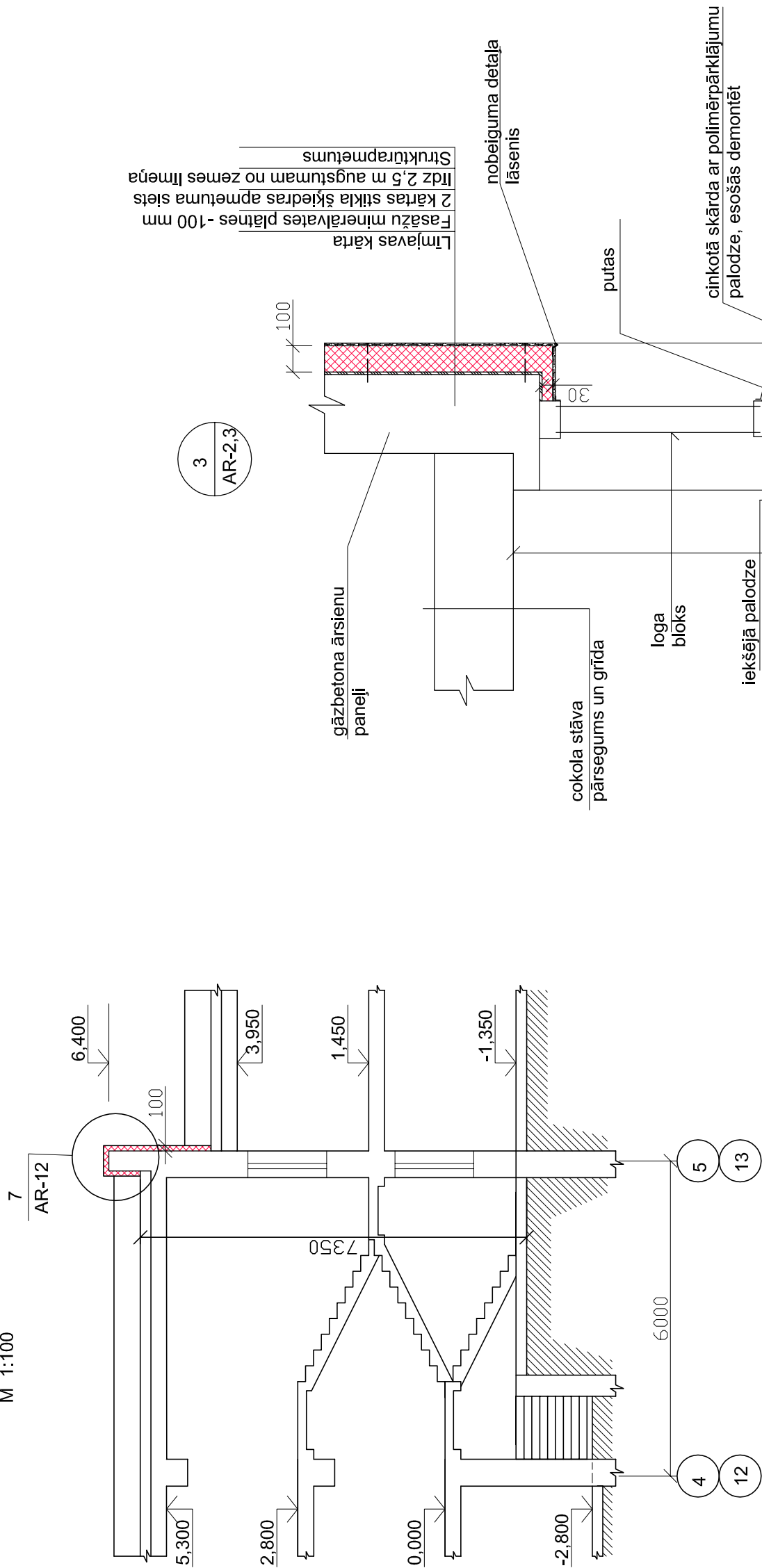


GRIEZUMS 1-1
M 1:100



GRIEZUMS 4-4
M 1:100



Limjauva kārtā
Fasāžu minerālvalķas plātnes -100 mm
2 kārtas stikla šķiedras apmetuma siets
Iztz 2,5 m augstūnam no zemes līmeņa
Strukturapmetums

gāzbetona ārēsienu
paneļi

nobeiguma detaļa
lāsenis

putas

cinkotā skārda ar polimērpārklājumu
palodze, esošās demontēt

apmale
AR-3

nobeiguma detaļa
lāsenis

ķieģeļu siena
un pamati

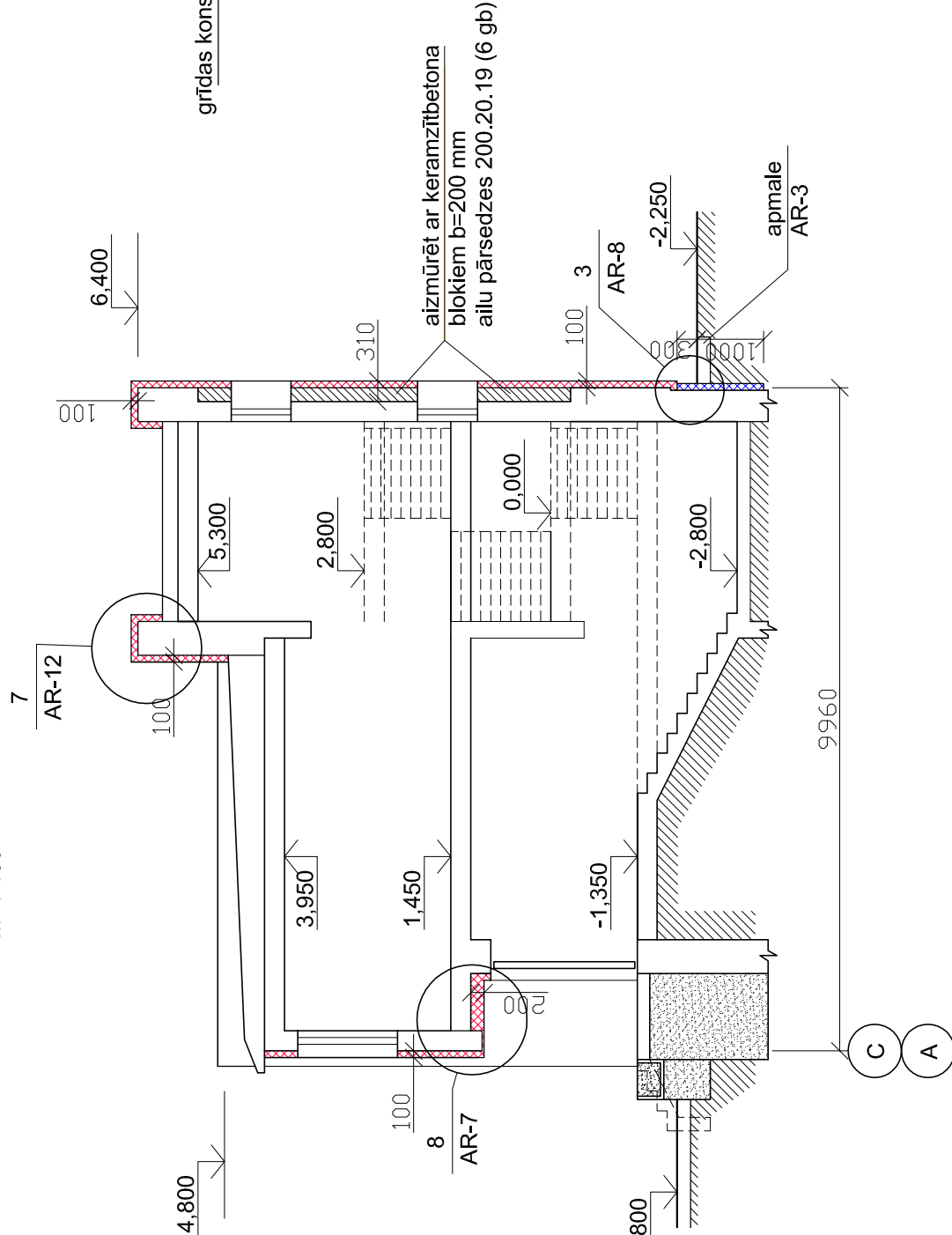
grīdas konstrukcija

iekšējā palodze

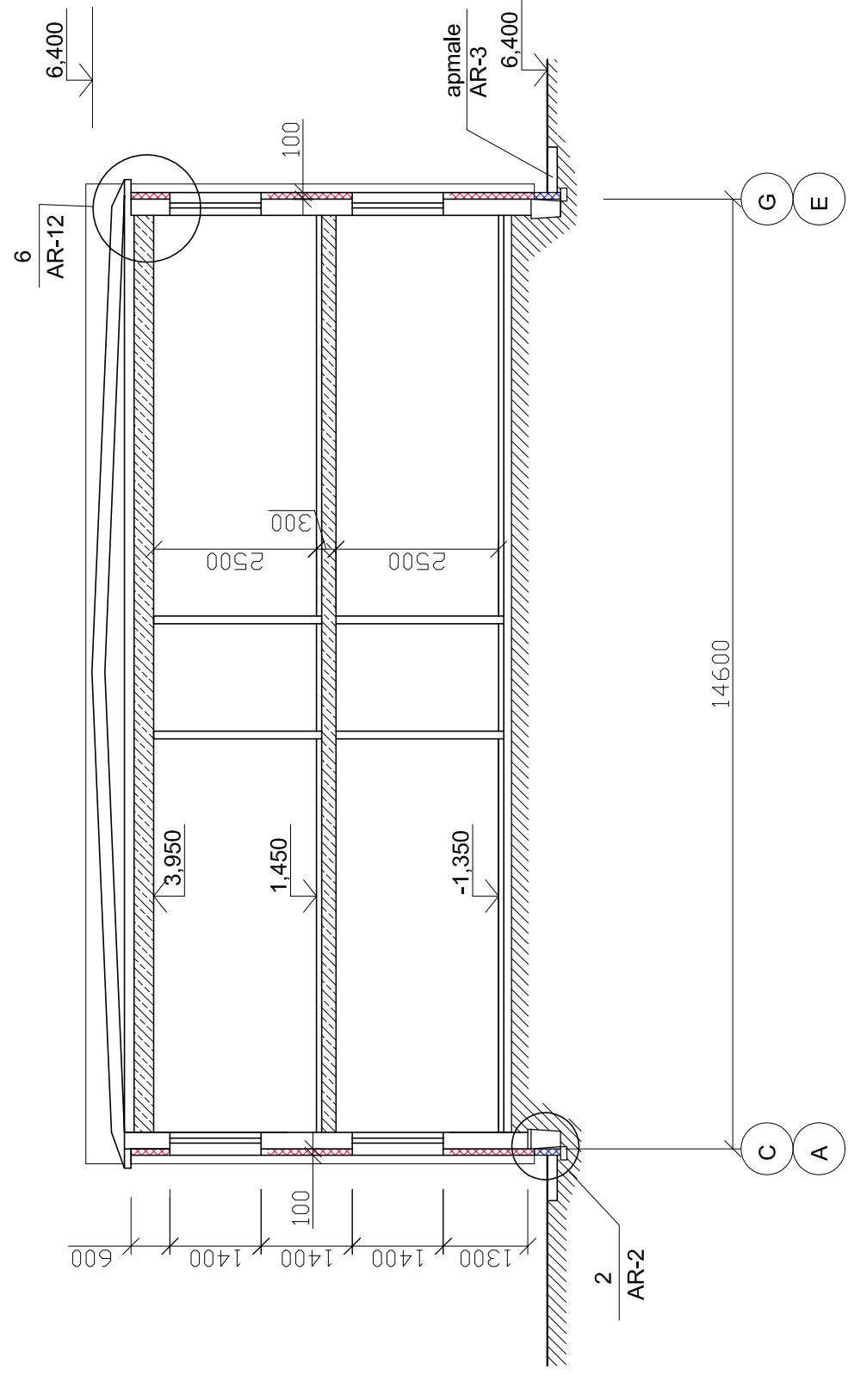
loga
bloks

cokola stāva
pārsegums un grīda

GRIEZUMS 3-3
M 1:100




GRIEZUMS 2-2
M 1:100



NORĀDĪJUMI:

1. Kopējos norādījumus par ārēsienu siltināšanu skatīt lapā AR-3.

| | | | | | |
|--|--|--|--|---|-------|
| LIELPLATONES SPECIĀLĀS INTERNĀTPAMĀTSKOLAS INTERNĀTĀ ĒKAS ĀRSIENU SILTINĀŠANAS VIENKĀRSOTA RENOVĀCIJA JELGAVAS NOVADA LIELPLATONES PAGASTĀ | | | | 12 - 007 | |
| INTERNĀTĀ ĒKA | | | | AR | |
| | | | | STADIJA | LAPAS |
| | | | | VR | 8 |
| GRIEZUMS 1-1, 2-2, 3-3, 4-4 MEZGLIS 3 | | | |  Būvkomersanta reģ. apl. Nr. 2158-RA | |